

Latio

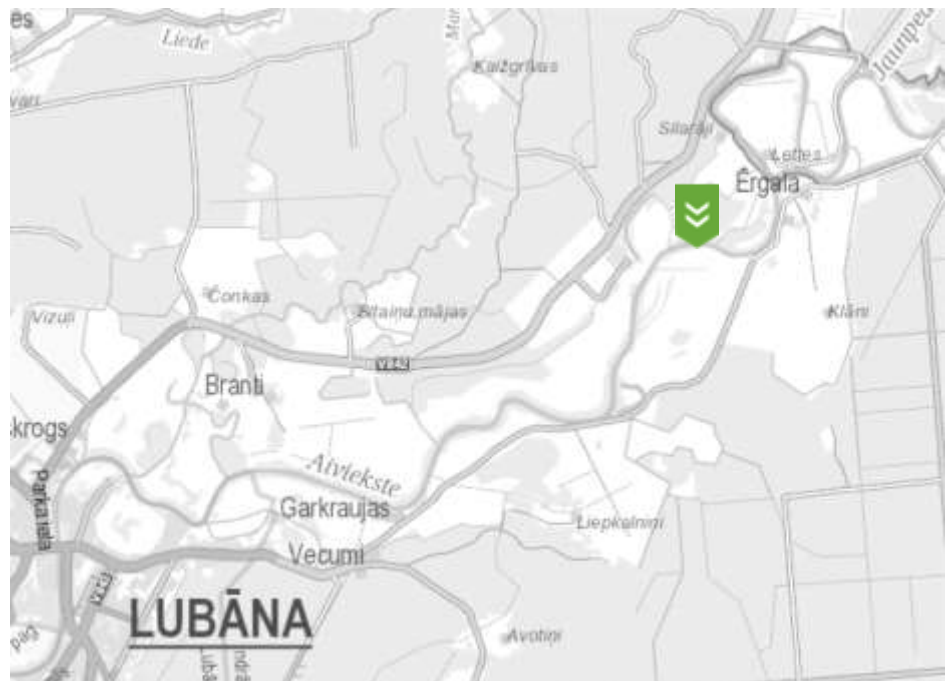
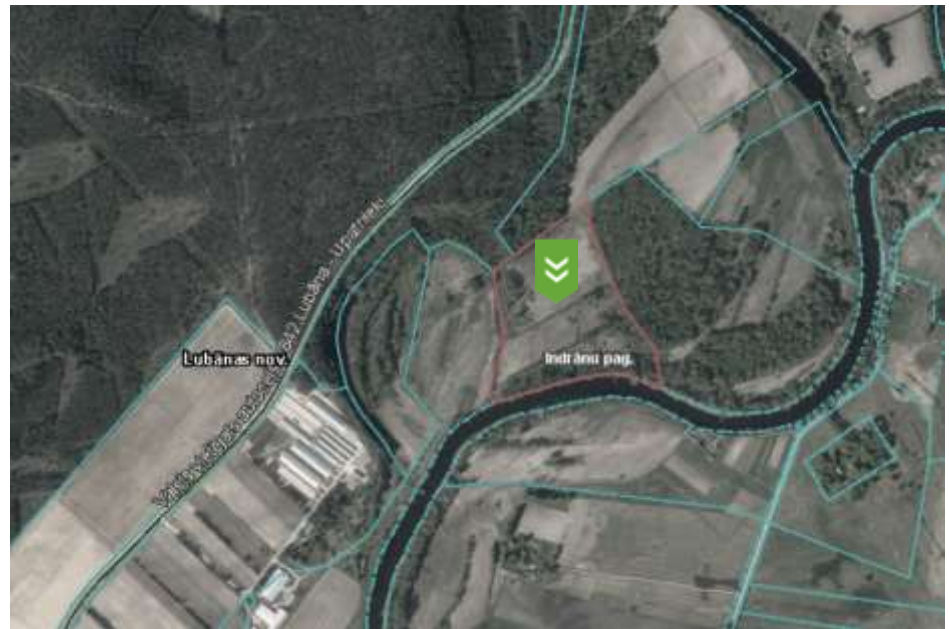
Saknes 1



**Lubānas novada Indrānu pagastā
pārdod lauksaimniecībā izmantojamu
zemes gabalu **8,80 ha** platībā.**



Zemes gabals atrodas ļoti tuvu Valsts vietējam autoceļam V842 Lubāna - Upatnieki, kas nodrošina labus apstākļus īpašuma piekļuvei un apsaimniekošanai.



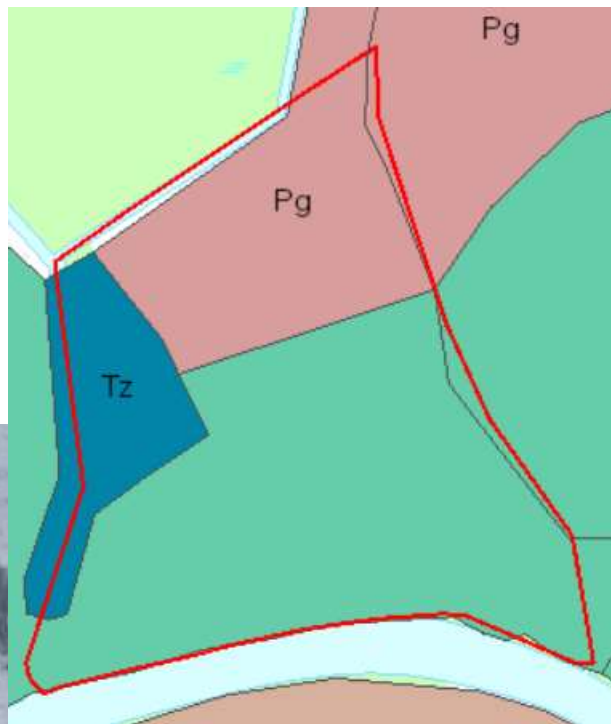
Īpašuma kopējā platība 8,80 ha, no tās:

- lauksaimniecībā izmantojamā zeme – 6,20;
- pārējās zemes – 1,20.

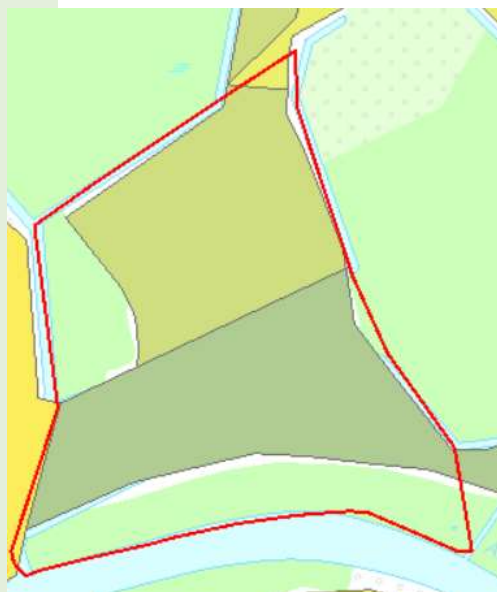
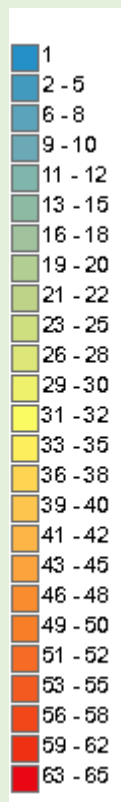
Vidējais LIZ kvalitātes novērtējums ballēs – 22.



Augsnes tipu karte



Zemes kvalitatīvās vērtības un meliorācijas karte



Detalizētākas informācijas uzziņai, lūdzam zvanīt uz zemāk norādīto tālruni vai rakstīt uz norādīto e-pasta adresi.



Dāvis Bērzkalns

☎ + 371 26616630

@ davis.berzkalns@latio.lv

www.mezi.latio.lv