

Latio

Priedes kalns



**Rēzeknes novada Čornajas pagastā
pārdod lauksaimniecībā izmantojamus
zemes gabalus, **46,20 ha** platībā.**



Zemes gabals atrodas ļoti tuvu pašvaldības ceļam un netālu no Valsts vietējā autoceļa V578 Ratnieki - Baltiņi, kas nodrošina labus apstākļus īpašuma piekļuvei un apsaimniekošanai.



Zemes gabals atrodas ļoti tuvu pašvaldības ceļam, kas nodrošina labus apstākļus īpašuma piekļuvei un apsaimniekošanai.



Īpašums sastāv no divām zemes vienībām:

1) **78460010204**, no tās:

- lauksaimniecībā izmantojamā zeme – 10,90;
- pārējās zemes – 3,40.

Vidējais LIZ kvalitātes novērtējums ballēs – 37.

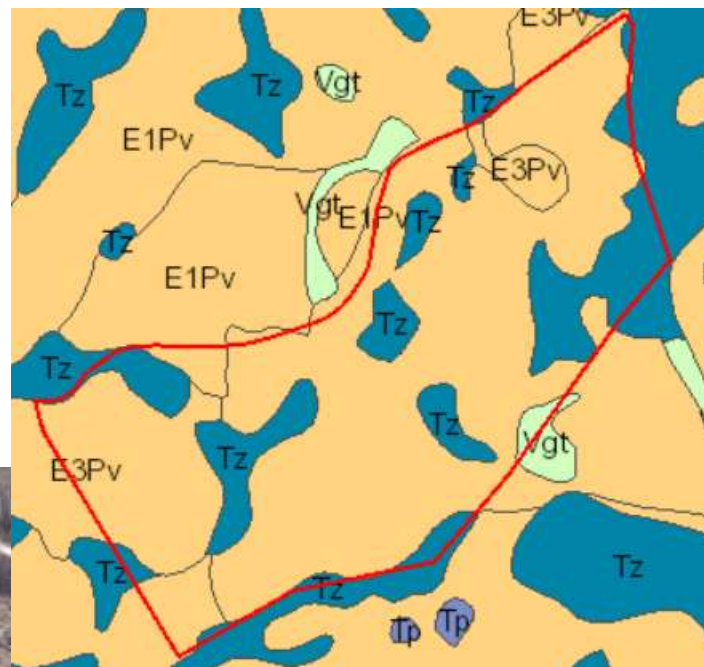
2) **78460080106**, no tās:

- lauksaimniecībā izmantojamā zeme – 27,80;
- pārējās zemes – 4,10.

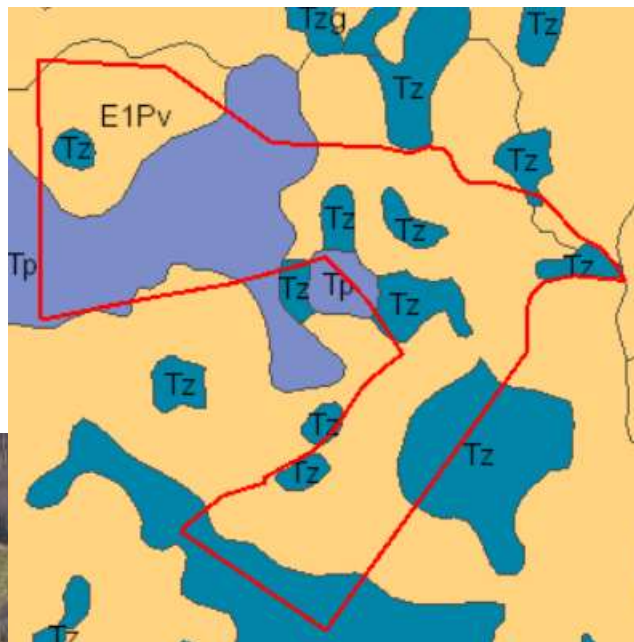
Vidējais LIZ kvalitātes novērtējums ballēs – 10.



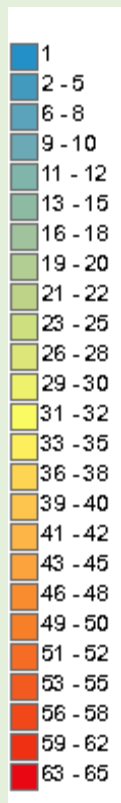
Augsnes tipu karte (z.v. 78460080106)



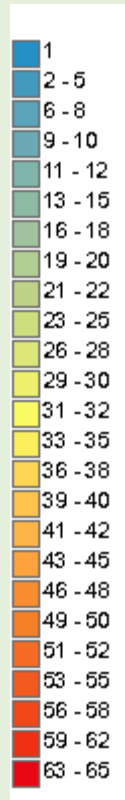
Augsnes tipu karte (z.v. 78460010204)



Zemes kvalitatīvās vērtības un meliorācijas karte (z.v. 78460080106)




Zemes kvalitatīvās vērtības un meliorācijas karte (z.v. 78460010204)




Detalizētākas informācijas uzziņai, lūdzam zvanīt uz zemāk norādīto tālruni vai rakstīt uz norādīto e-pasta adresi.



Dāvis Bērzkalns

 + 371 26616630

 davis.berzkalns@latio.lv

www.mezi.latio.lv