

Latio

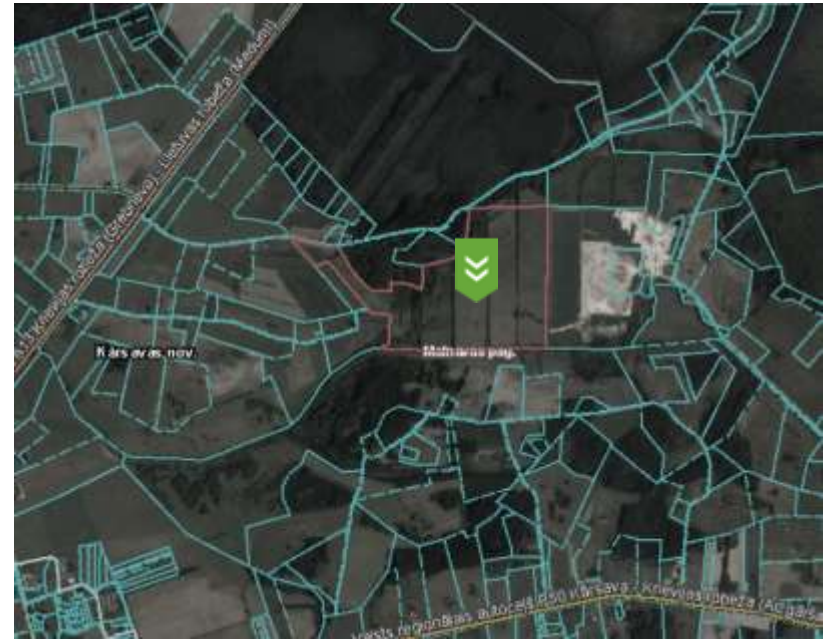
Kapačluksti



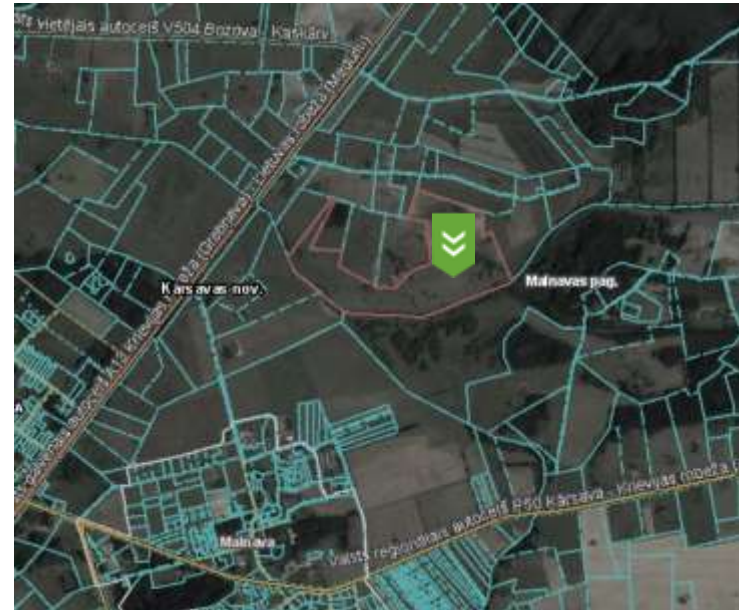
Kārsavas novada Malnavas pagastā
pārdod lauksaimniecībā izmantojamus
zemes gabalus, **111,30 ha** platībā.



Zemes gabals atrodas ļoti tuvu pašvaldības ceļam un Valsts galvenajam autoceļam A13 Krievijas robeža (Grebņeva) – Lietuvas robeža (Medumi), kas nodrošina labus apstākļus īpašuma piekļuvei un apsaimniekošanai.



Zemes gabals atrodas ļoti tuvu pašvaldības ceļam un Valsts galvenajam autoceļam A13 Krievijas robeža (Grebņeva) – Lietuvas robeža (Medumi), kas nodrošina labus apstākļus īpašuma piekļuvei un apsaimniekošanai.



Īpašums sastāv no divām zemes vienībām:

1) 68680070124, no tās:

- lauksaimniecībā izmantojamā zeme – 55,70;
- pārējās zemes – 12,10.

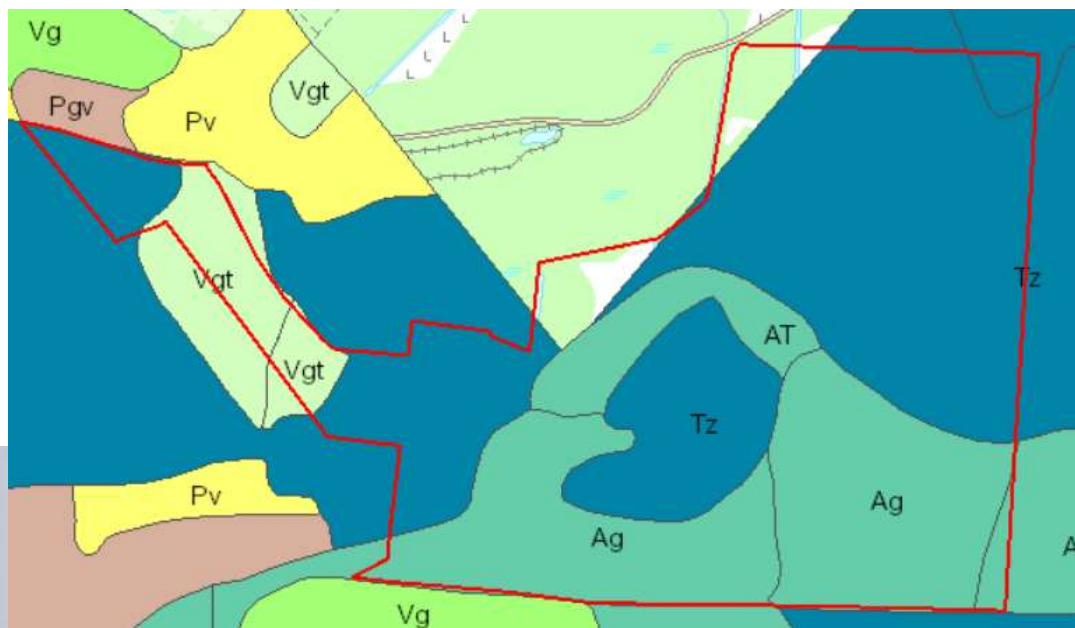
Vidējais LIZ kvalitātes novērtējums ballēs – 34.

2) 68680070125, no tās:

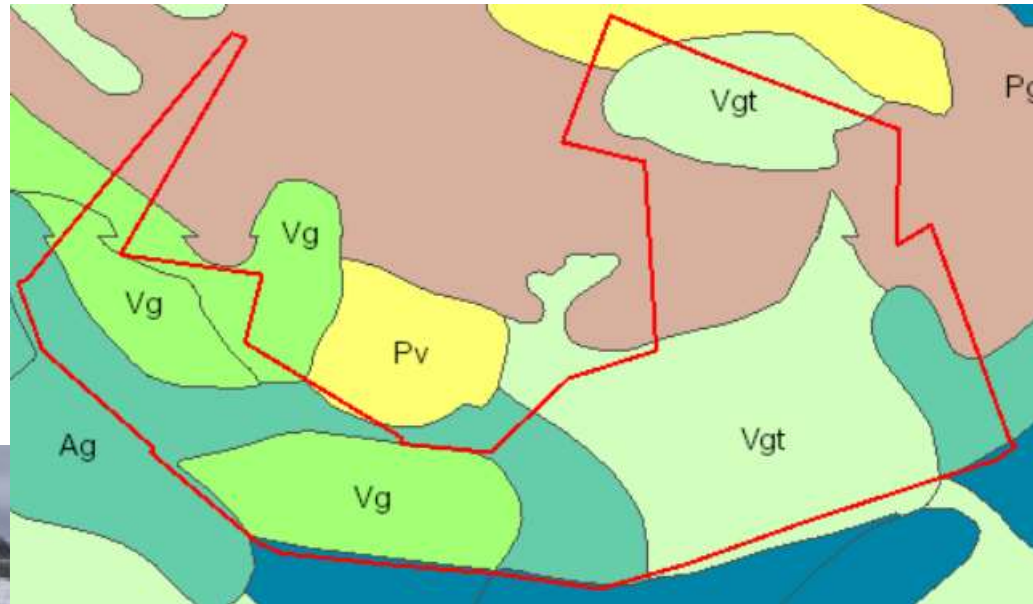
- lauksaimniecībā izmantojamā zeme – 41,10;
 - pārējās zemes – 2,40.
 - Vidējais LIZ kvalitātes novērtējums ballēs - 44.
-



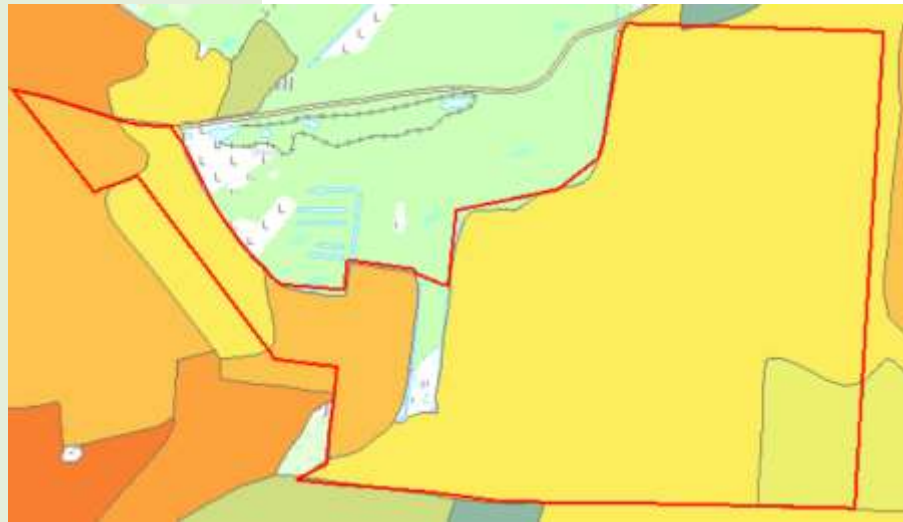
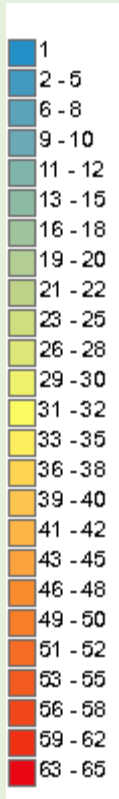
Augsnes tipu karte (z.v. 68680070124)



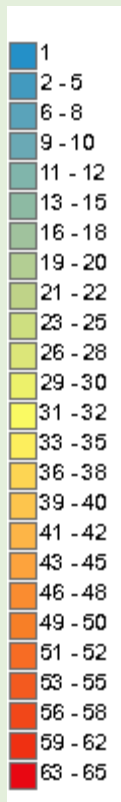
Augsnes tipu karte (z.v. 68680070125)



Zemes kvalitatīvās vērtības un meliorācijas karte (z.v. 68680070124)




Zemes kvalitatīvās vērtības un meliorācijas karte (z.v. 68680070125)



Detalizētākas informācijas uzziņai, lūdzam zvanīt uz zemāk norādīto tālruni vai rakstīt uz norādīto e-pasta adresi.



Dāvis Bērzkalns

 + 371 26616630

 davis.berzkalns@latio.lv

www.mezi.latio.lv